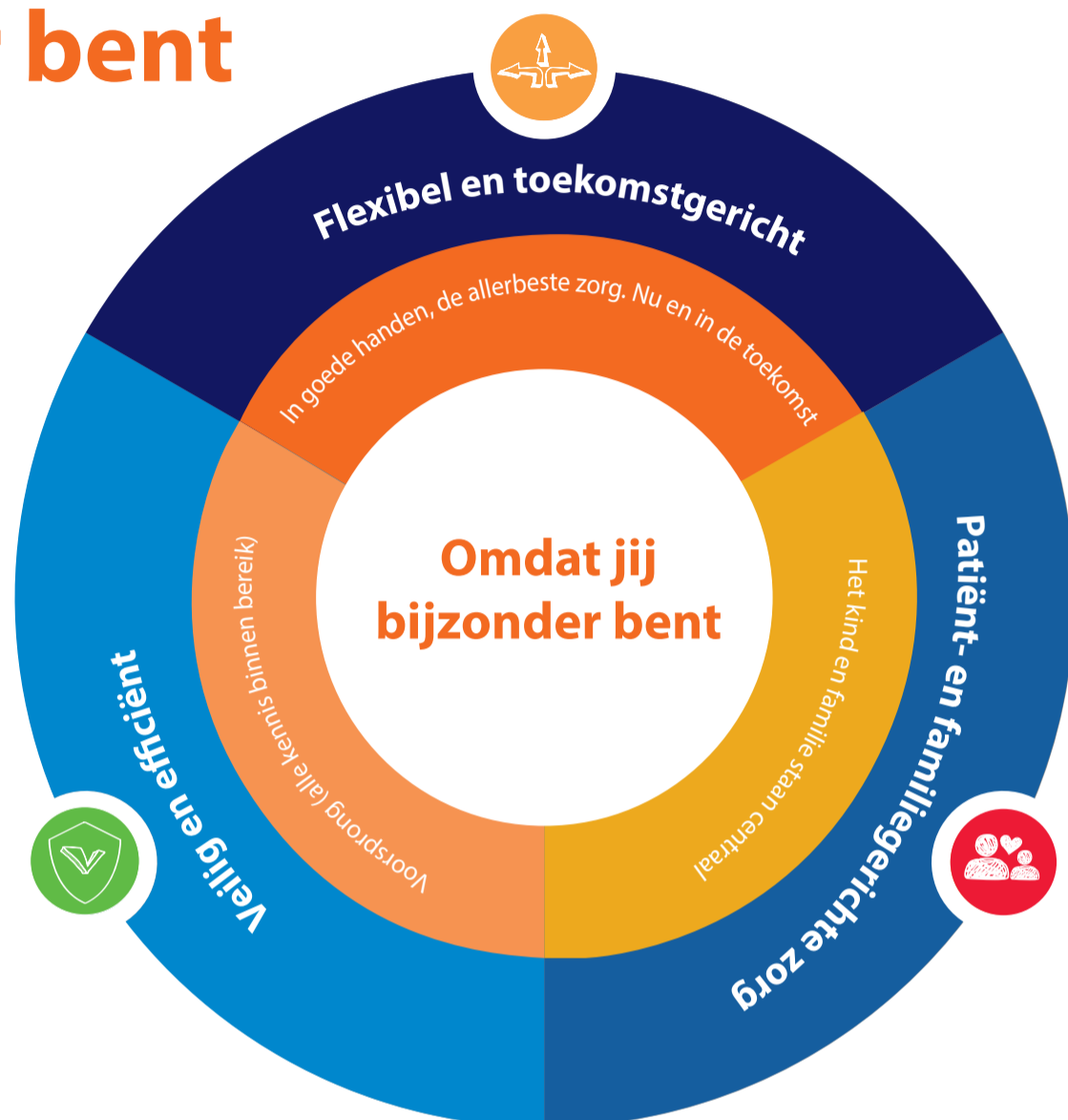




# Samen bouwen aan de toekomst Omdat jij bijzonder bent

De beste zorg voor kind en (aanstaande) moeder, nu en in de toekomst. Daar staan we voor in het Wilhelmina Kinderziekenhuis. Daarom bouwen we **samen** een vernieuwd Wilhelmina Kinderziekenhuis, waar patiënten en hun familie centraal staan.

Wij bouwen volgens **de nieuwste inzichten** en met **de modernste technieken** om zieke kinderen, (aanstaande) moeders en hun familie te ondersteunen en helpen. Samen bouwen we aan de toekomst, aan hun toekomst.



## Uitgangspunten voor de verbouwingen



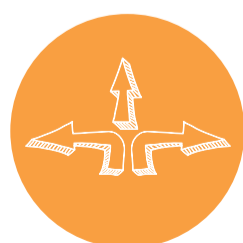
### Patiënt- en familiegericht

- Patiënt- en familiegerichte topzorg is ons uitgangspunt. Samen met de patiënt en zijn familie komen we tot de beste zorg.
- Ieder mens is bijzonder. De kamer, het gebouw en de omgeving voorzien daarin.
- We bieden patiënten, bezoekers en medewerkers een gastvrije omgeving met een keuze uit faciliteiten.
- Ons gebouw is gebruiksvriendelijk.
- Het gebouw wordt dusdanig verbouwd en ingericht dat de omgeving bijdraagt aan de gezondheid en het welzijn van patiënten, familie en medewerkers (healing environment).



### Veilig en efficiënt

- De beste zorg in een veilige omgeving staat bij ons voorop.
- Onze werkomgeving is veilig: we monitoren de kwaliteit en de communicatie is helder en duidelijk.
- We maken zo optimaal mogelijk gebruik van de ruimte en richten processen zodanig in dat we maximaal toegevoegde waarde creëren met zo min mogelijk middelen.



### Flexibel en toekomstgericht

- De omgeving beweegt mee met de behoefte van patiënten, gebruikers en de organisatie.
- We bouwen toekomstgericht en –bestendig.
- Als universitair kinderziekenhuis werken we aan gezondheid: we onderzoeken en vertalen resultaten naar onze zorg en zorg elders.
- We maken energiebewuste, milieubesparende keuzes en kiezen voor duurzame materialen.